

31/3/2020

Καλημέρα, παιδιά!

Ας δούμε άλλη μια φορά ασκήσεις επανάληψης με δεκαδικά κλάσματα και δεκαδικούς αριθμούς.

⊙ Κάποιος θέλει να προσδέσει τους αριθμούς:

$$\frac{35}{10}, \frac{410}{100}, \frac{7}{10}, \frac{650}{1.000}, \frac{404}{100}$$

Τι πρέπει να κάνει πριν; Μπορείτε να βοηθήσετε;

⊙ Χρησιμοποιώντας το σωστό σύμβολο ($<$, $>$, $=$) να κάνετε τη σύγκριση των παρακάτω κλασμάτων με το 1.

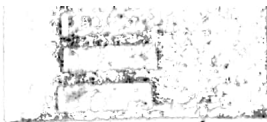
α) $\frac{3}{5} \dots 1$ β) $\frac{7}{8} \dots 1$ γ) $\frac{12}{11} \dots 1$

δ) $\frac{9}{9} \dots 1$ ε) $\frac{7}{6} \dots 1$ στ) $\frac{50}{50} \dots 1$

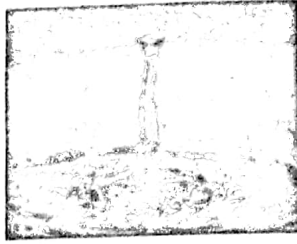
ζ) $\frac{125}{119} \dots 1$ η) $\frac{379}{380} \dots 1$ θ) $\frac{5.099}{5.101} \dots 1$

⊙ Ένας αθλητής έριξε το ακόντιό του στα 74,30 €
Το ατομικό του ρεκόρ είναι 1,36 €. (μεγαλύτερο)
Πόσο είναι το ατομικό του ρεκόρ;
Λύση

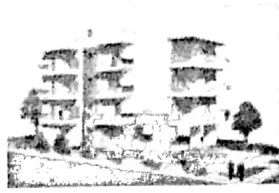
Απάντηση:



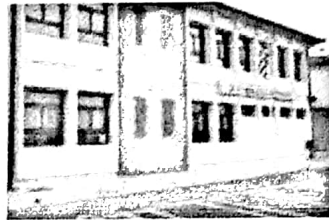
α. Σ' ένα μεγάλο χαρτόκουτο υπάρχουν 38 κουτιά που το καθένα περιέχει 25 παστέλια. Πόσα είναι όλα μαζί τα παστέλια που υπάρχουν στο χαρτόκουτο;



β. Ο Θάνος πίνει 8 ποτήρια νερό την ημέρα. Πόσα ποτήρια πίνει σε ένα χρόνο, που έχει 365 ημέρες;



γ. Μια πολυκατοικία έχει 12 ορόφους. Ο κάθε όροφος έχει 3 διαμερίσματα και σε κάθε διαμέρισμα μένουν 4 άτομα. Πόσα άτομα μένουν συνολικά στην πολυκατοικία;



δ. Σ' ένα σχολείο έχει 12 αίθουσες διδασκαλίας. Κάθε αίθουσα έχει 4 παράθυρα και κάθε παράθυρο έχει 8 τζάμια. Πόσα τζάμια έχουν συνολικά όλα τα παράθυρα του σχολείου;



ε. Στην παρέλαση της 25^{ης} Μαρτίου πήραν μέρος μαθητές από 15 σχολεία. Οι μαθητές κάθε σχολείου σχημάτισαν 12 εξάδες. Πόσοι ήταν όλοι οι μαθητές που συμμετείχαν στην παρέλαση;

ΛΥΣΗ

ΑΠΑΝΤΗΣΗ:.....
.....

ΛΥΣΗ

ΑΠΑΝΤΗΣΗ:.....
.....

ΛΥΣΗ

ΑΠΑΝΤΗΣΗ:.....
.....

ΛΥΣΗ

ΑΠΑΝΤΗΣΗ:.....
.....

ΛΥΣΗ

ΑΠΑΝΤΗΣΗ:.....
.....